

PORSCH

FAHRZEUGAUFTRAG

06 02 90

Seite 1 Produktions-Nr. 150.6336

Bestelltyp 964 130 1.1.301	Land C00	Farbe B0K	inn.Ausst. VD	Teppich SFV	Sitze K22	Motor-Typ M6401 M64.01	Getriebe-Typ G6400 G64.00	VA 5	Kommissions-Nr. 115010875	Auftragsabgabe-Dat. 21.12.89
----------------------------------	-------------	--------------	------------------	----------------	--------------	------------------------------	---------------------------------	---------	------------------------------	---------------------------------

Fahrgestell-Nr.

Reifen-Mark

Produktions-Nr. 150.6336

WPB ZZZ 96 Z L540 4766

HP-3840

Motor-Nr. 060290



#24766#

Radenschloß Nr. HP-3840

Radio: K BNO 0240783

0610796



060290

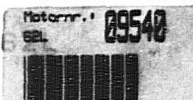
Getriebe-Nr.

66400 3L Getriebe 04354



ABS-Hydro-Aggregat-Nr. 9521544222

Motor-Nr.



Motor-Nr. 09540

Innenausstattung VD LE SCHWARZ	Sitzmattestreifen K22 LE SCHWARZ	Seiten LE	Teppich SFV SCHWARZ	Dachverkleidung SCHWARZ
-----------------------------------	-------------------------------------	--------------	------------------------	----------------------------

M/Z-NR	BEZEICHNUNG	PFK	PFIS	PFIK	PFFM
058	STOSSFAENGER MIT AUFPRALLDAEMPFER			058	058
139	REGELBARE SITZHEIZUNG LINKER SITZ			139	139
T 221	LOCKEN-SPERRDIFFERENTIAL	221		221	221
T 234	HEILLEN BRIDGE STONE WIZARDYEAR N1			234	234
T 286	INTENSIV-WASCHANLAGE (FRONTSCHLEIBER)			286	286
T 288	SCHEINWERFER-REINIGUNGSANLAGE	288		288	288
326	RADIO BLAUPUNKT BERLIN INK 80 M.ARI			326	326
T 339	* ELKRA-ANTRIEB	339		339	339
340	REGELBARE SITZHEIZUNG RECHTER SITZ			340	340
T 341	ZENTRALVERRIEGELUNG			341	341
T 399	GS-GUSSRAD 18 ZOLL			399	399
T 423	KASSETTEN-G. MUENZDRUECKHALTER		423		
425	HECKWISCHER	425		425	425
437	KOMFORTSITZ LINKS ELEKTR. VERSTELLB.			437	437
438	KOMFORTSITZ RECHTS ELEKTR. VERSTELLB.			438	438
T 441	RADIVORBEREITUNG			441	441
T 449	GUSS-NOTRAD 5,5 X 15 MIT FALTRIEFEN			449	449
462	SEKURIFLEXFOLIE F. WINDSCHUTZSCHEIBE			462	462
T 481	* FACHLEITUNG	481	481	481	481
C 488	SCHWELDER IN DEUTSCHER BESCHRIFTUNG			488	488
T 490	KLANGPAKET (OHNE BOOSTER)		490	490	490
C 499	BB0-AUSFUEHRUNG			499	499
513	KORBSENSTUETZE RECHTER SITZ			513	513
T 528	HEIF.-AUSSENSPIEGEL KONVEX ELEKTR.	528		528	528
T 533	WEARMANLAGE INTERVALL	533		533	533
573	KLIMANLAGE	573		573	573
586	KORBSENSTUETZE LINKER SITZ			586	586
T 592	HEIF.-ANLAGE (BRUCH-FLYER)			592	592
T 605	LEUCHTWEITEN-REGULIERUNG			605	605
650	DACH ELEKTRISCH VERSTELLBAR	650	650	650	650
T 657	SERVOLENUNG			657	657
T 685	HEIF.-LEIST. RUECKSITZLEHNE			685	685
935	SITZBEZUEGE HINTEN RLL (RAFFLEDER)		935	935	935
T 975	WOFFERRAUM-VERKLEID. M. VELOURTEPPICH		975	975	975
980	SITZBEZUEGE VORNE RLL (RAFFLEDER)		980	980	980

TECTYLBOX-PROGRAMM-NR: 61

